

Fig. 1a, 1b Perete exterior cu alcătuire compactă, cu inerție termică mare sau medie (soluție de principiu)

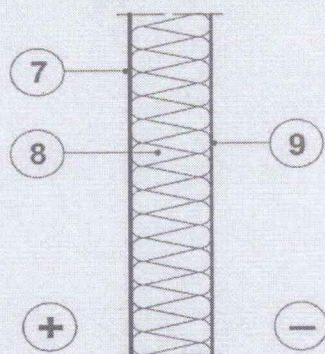


Fig. 1c Perete exterior cu alcătuire compactă, cu inerție termică mică (soluție de principiu)

LEGENDA

- (+) interior
- (-) exterior

- 1 - finisaj interior
- 2 - strat suport al finisajului
- 3 - strat suport al izolației termice
- 4 - după caz, barieră contra vaporilor de apă
- 5 - termoizolație
- 6 - strat protecție termoizolație
- 7 - strat suport al finisajului interior (fețe din lemn, mase plastice, metal, etc.)
- 8 - termoizolație injectată sau lipită
- 9 - strat de protecție a termoizolației (fețe din lemn, mase plastice, metal, etc.)